



PROGRAMMA

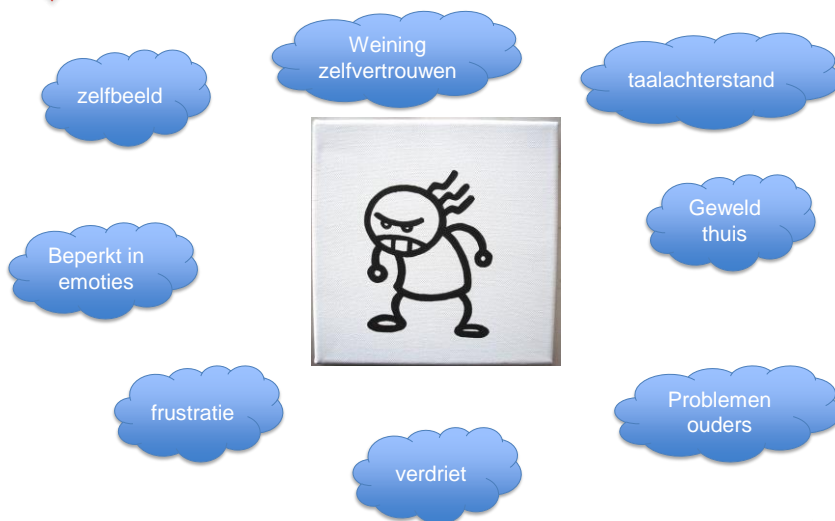
- Enkele casussen
- Functie van gedrag
- Interventieladder

DE INGEBRACHTE KWESTIE

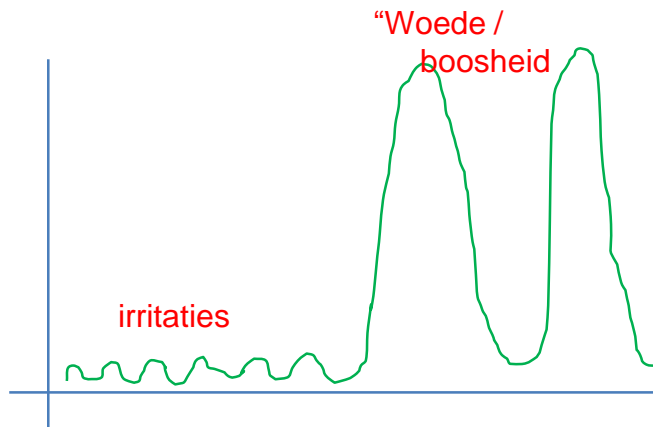
Directeuren en IB'ers melden dat steeds meer leerlingen een 'kort lontje' lijken te hebben en bij het minste of geringste in soms heel heftige boosheid schieten.

Leerkrachten weten niet altijd hoe hier op een goede manier mee om te gaan. Daarom willen we meer aandacht schenken aan dit vraagstuk. Waar komt het vandaan? Waarom een toename? Hoe kan een leerkracht hiermee omgaan?

BOOSHEID: WAAR KOMT HET VANDAAN?



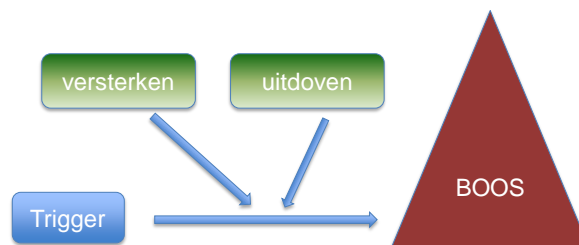
BOOSHEID BOUWT ZICH OP



5 Universitair Centrum voor Gedrag en Bewegen



GEDRAG HEEFT EEN FUNCTIE



De casusleerlingen

- Wat zie je bij deze leerling voor gedrag?
- Wat gebeurt er voorafgaand aan het gedrag? (trigger)
- Wat versterkt de irritatie / doet het uitdoven?
- Wat doet de leerkracht om dit gedrag te stoppen?
- Als je kijkt naar de triggers / versterkers / uitdovers/ is dit dan effectief?
- Zijn er nog andere mogelijkheden om dit gedrag te stoppen?

6 Universitair Centrum voor Gedrag en Bewegen



GEDRAG HEEFT EEN FUNCTIE

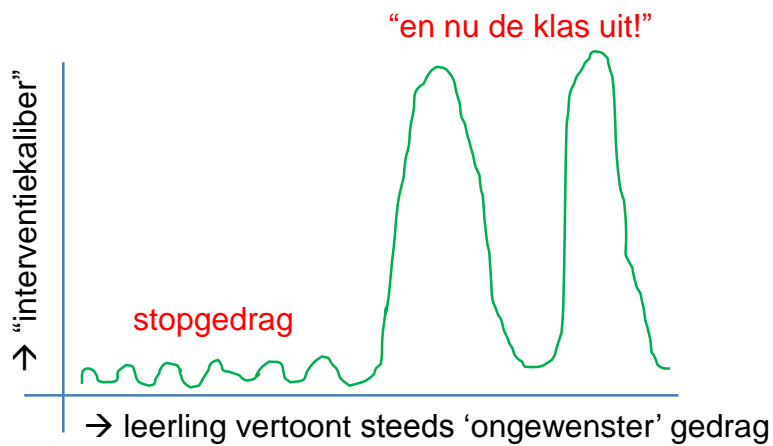
- Er valt voor de leerlingen wat te winnen:



Functies van gedrag:

- verovering
- behoefte aan zintuigelijke input
- aandacht van anderen
- ontsnapping of vermindering

INTERVENTIELADDER



EEN INTERVENTIELADDER MAKEN

- Grote interventies
- Middelgrote interventies
- Kleine interventies

Trigger



INTERVENTIELADDER

